

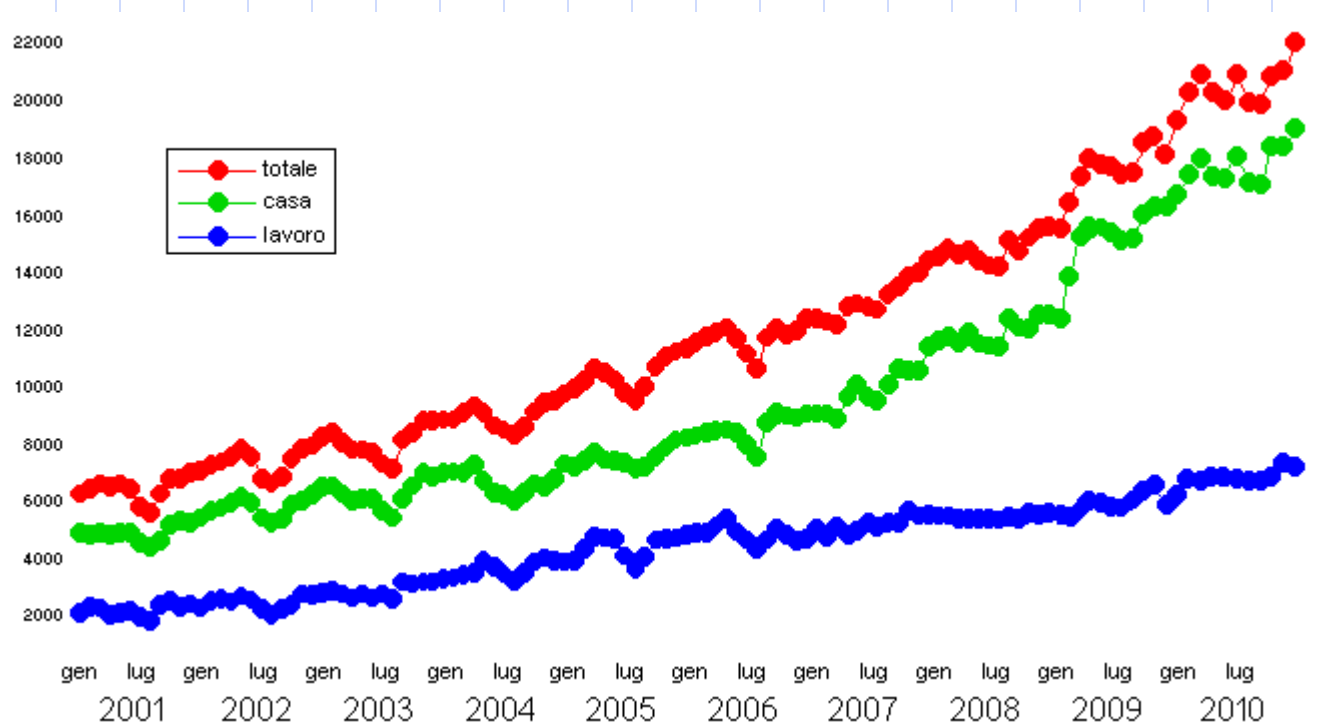
Promotion of preconceptional counseling through Internet ?

Alberto E. Tozzi
Epidemiology Unit

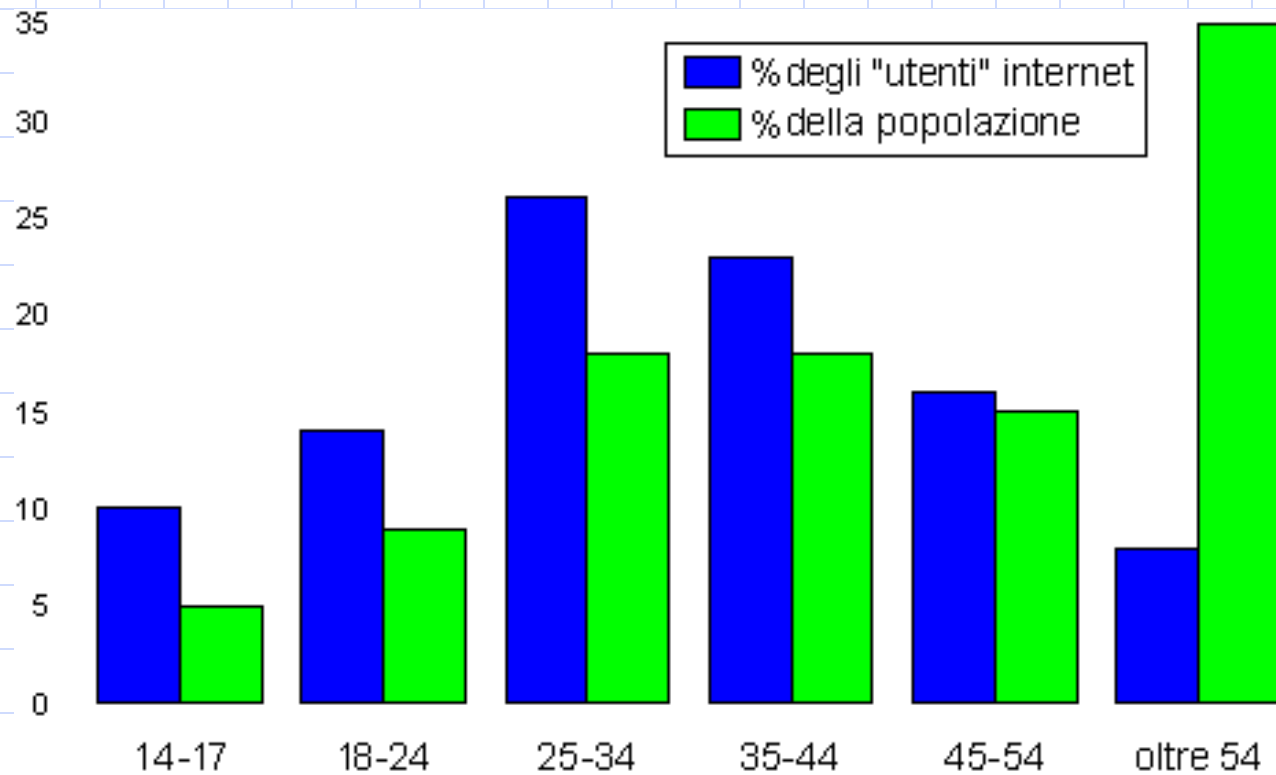


Bambino Gesù
OSPEDALE PEDIATRICO

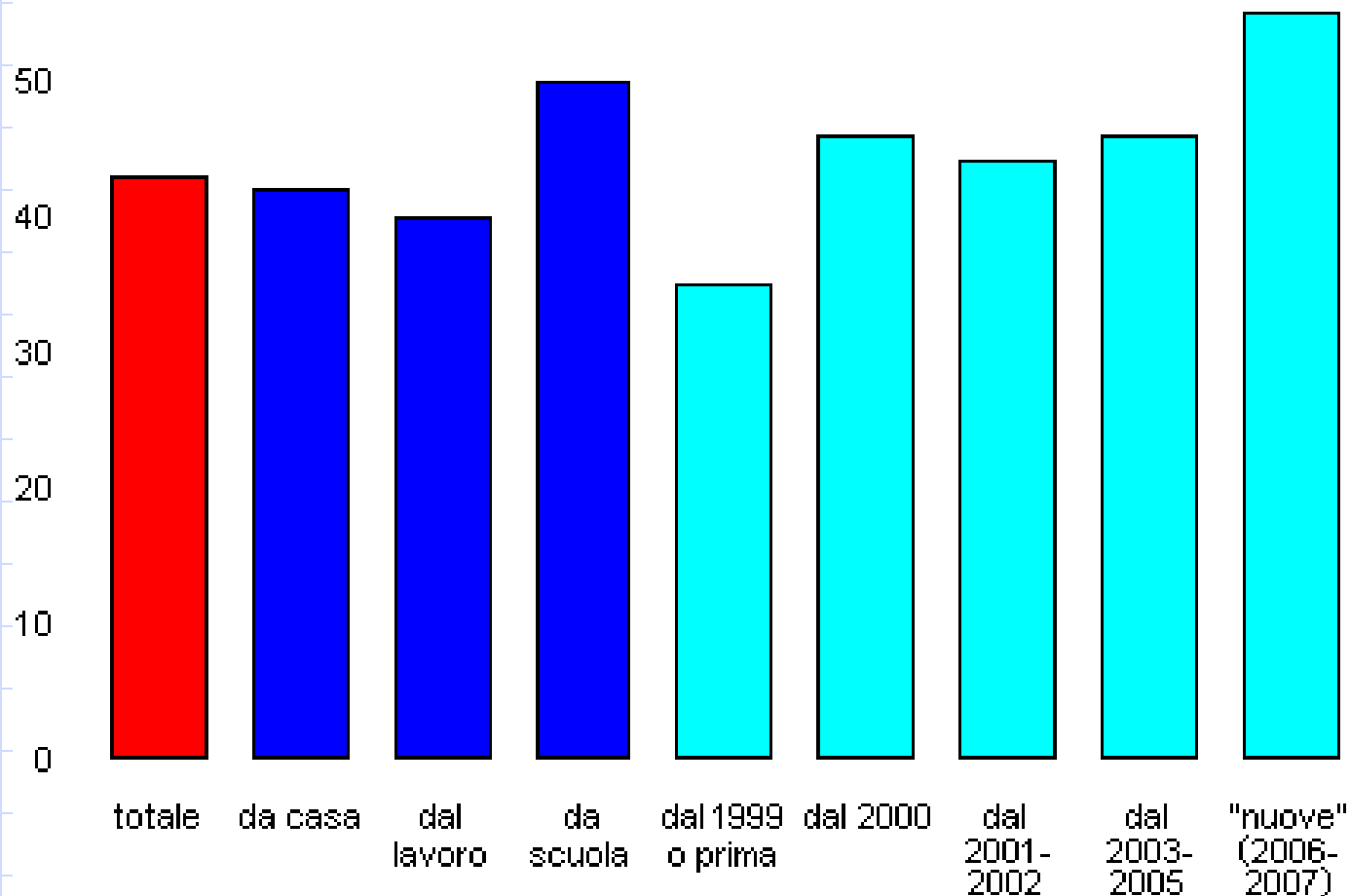
Internet frequent users 2001-2010, thousands



Users by age group



Percent of women on total Internet users



Objectives

- Efficacy of tailored information provided through the web in increasing folic acid assumption
- Efficacy in modifying other behaviors
- Prevalence of risk factors for adverse reproductive events

Study design

18-45 yrs
planning a pregnancy
Internet and email access

baseline &
profilation

personal info follow-up



Behaviors
Knowledge
Risk factors

Tailored
Recommendations

Behaviors
Knowledge



Behaviors & risk factors

- Folic acid assumption
- BMI < 18
- BMI > 25
- Smoking
- Alcohol
- Diabetes type 1
- Hypertension
- Epilepsy
- Thyroid diseases
- Drug assumption
- Genetical diseases in the family
- Immunizations

Sei interessata? Clicca qui per partecipare!

CHI SIAMO

Ospedale Pediatrico Bambino Gesù

Il gruppo di ricercatori dell'Ospedale Pediatrico Bambino Gesù ha realizzato questo sito per le donne che vogliono avere un figlio nel prossimo anno e che vorrebbero avere maggiori informazioni su ...



Bambino Gesù
OSPEDALE PEDIATRICO



COME PARTECIPARE

Iscriversi

Se desideri avere un figlio nel prossimo anno potresti partecipare al progetto. Per partecipare dovrai solo compilare dei questionari. In questo modo potrai avere maggiori informazioni per favorire una buona crescita del feto e fornire informazioni che saranno utili ad altre donne ...



PARTECIPA AL PROGETTO

Partecipare è facile

Per partecipare al progetto ti devi iscrivere e poi dovrai compilare dei questionari. Ti servirà un po' di tempo per rispondere a tutte le domande ma puoi farlo in momenti diversi. Puoi iscriverti e rispondere alle prime domande e, successivamente, potrai ricollegarti e completare il questionario.



Prerequisiti per partecipare

Gentile amica, rispondi a queste semplici domande per verificare se puoi partecipare al progetto. Le informazioni inserite verranno registrate solo per fini statistici ed in modalità anonima.

Questionario introduttivo

Sei una donna tra i 18 ed i 45 anni?

Sì No

Risiedi stabilmente in Italia?

Sì No

Hai un indirizzo email?

Sì No

Stai pensando di avere un figlio entro il prossimo anno?

Sì No

Sei già incinta?

Sì No

[Prosegui](#)

Profile

- Sociodemographic info
- Weight, height, BMI, underlying diseases
- Family history (genetic diseases)
- History of infectious diseases and immunizations
- Smoking
- Alcohol
- Folic acid assumption

1.1	Quanto pensi di essere informata sui comportamenti che deve adottare una donna prima e durante la gravidanza per aumentare la possibilità di avere un bambino sano?	<input type="text" value="– Selezionare –"/>
1.2	Secondo te, l'acido folico può:	<input type="text" value="– Selezionare –"/>
1.3	Quale di queste sostanze, assunte dalla futura mamma, riduce il rischio che il bambino nasca con una malformazione congenita?	<input type="text" value="– Selezionare –"/>
1.4	Adesso che hai deciso di avere un bambino, quando pensi che debba programmare la tua prima visita dal medico di fiducia?	<input type="text" value="– Selezionare –"/>
1.5	Sei informata sul fatto che alcune malformazioni o malattie genetiche in precedenti figli o in famiglia possono essere ereditarie?	<input type="text" value="– Selezionare –"/>
1.6	Quando è maggiore il rischio di avere un figlio con sindrome di DOWN?	<input type="text" value="– Selezionare –"/>
1.7	Quanto ritieni sia importante di iniziare una gravidanza con un peso corporeo ideale?	<input type="text" value="– Selezionare –"/>
1.8	Rispetto ad una donna di peso normale, una donna sovrappeso o obesa, ha un rischio maggiore di avere i seguenti problemi durante la gravidanza, tranne uno. Quale?	<input type="text" value="– Selezionare –"/>
1.9	Quale delle seguenti malattie/condizioni materne può causare spesso problemi gravi al bambino?	<input type="text" value="– Selezionare –"/>
1.10	Sai quali sono i danni che il fumo di sigaretta può provocare in una donna che desidera avere un figlio?	<input type="text" value="– Selezionare –"/>
1.11	Secondo te quali delle seguenti affermazioni è vera?	<input type="text" value="– Selezionare –"/>
1.12	L'assunzione di bevande alcoliche prima e durante la gravidanza può provocare problemi ?	<input type="text" value="– Selezionare –"/>
1.13	Sai che è importante valutare le vaccinazioni che hai eseguito prima di una gravidanza?	<input type="text" value="– Selezionare –"/>
1.14	Secondo te, per quale malattia è importante la vaccinazione se le analisi dimostrano che non si è protetti?	<input type="text" value="– Selezionare –"/>

Intervention



- Tailored recommendations based on personal profile as a pdf file
- Standardized sheets with relevant information and simple recommendations

Intervention

- Recommendation on preconceptional counseling – all women (personal profile to print and show to GP)
- Not assuming folic acid
 - Recommend folic acid assumption
- BMI < 18
 - Recommend appropriate diet and lifestyle
- BMI > 25
 - Recommend appropriate diet and lifestyle

Intervention

- Smoking ?
 - Counseling on how to stop smoking
- Drinking alcohol ?
 - Counseling on how to stop drinking
- Not up to date with immunization ?
 - Recommend appropriate vaccines

Reminders



- Every month participants receive an email reminder
- Participants can download their personal profile and recommendations during the entire study

Outcomes at 6 months

- Prevalence of risk factors for adverse reproductive events
- Incidence of women undergoing preconceptional counseling
- Increase in proportion of women assuming folic acid
- Increase in knowledge of risks for reproductive outcomes and their prevention
- Change in lifestyle and behaviors

Issues

- Selection bias
- Reliability of response